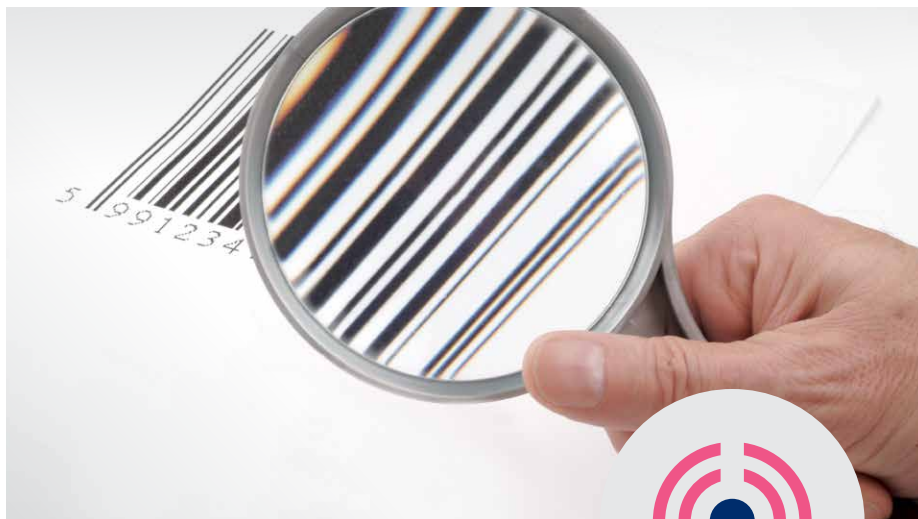




The Global Language of Business

GS1 Strichcodeprüfservice

Sind Sie sicher, dass Ihr Strichcode korrekt ist?



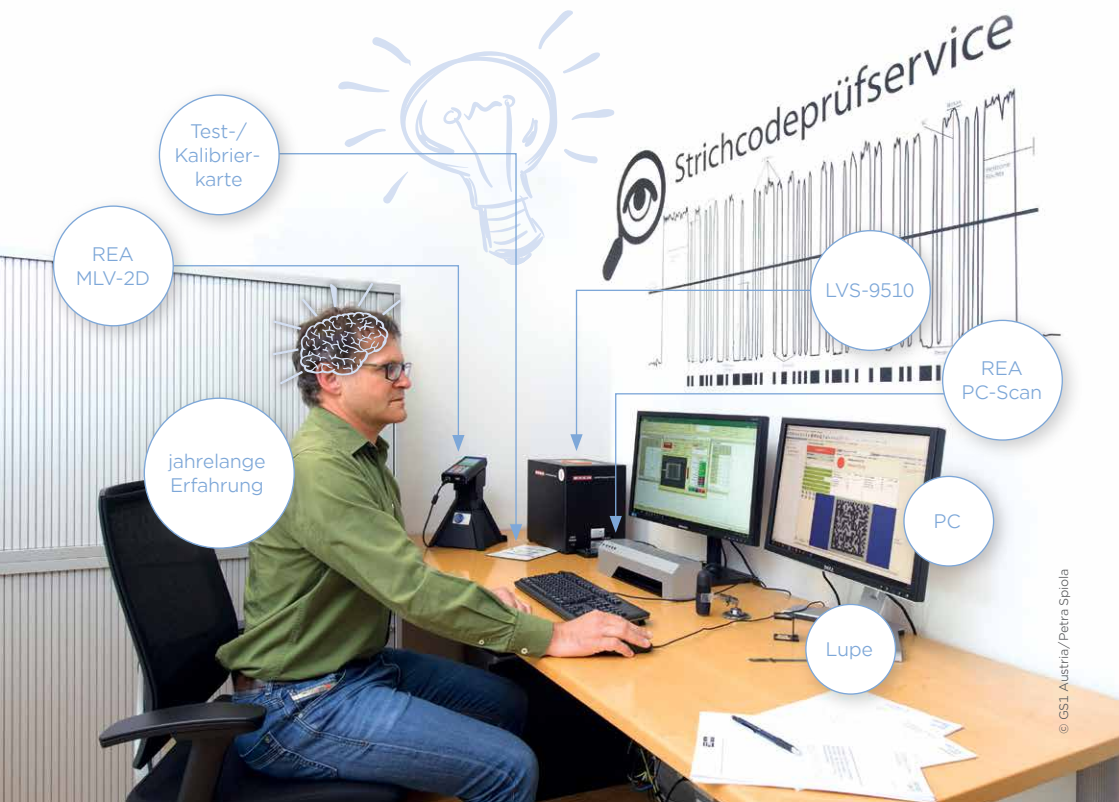
GS1 Strichcodeprüfservice

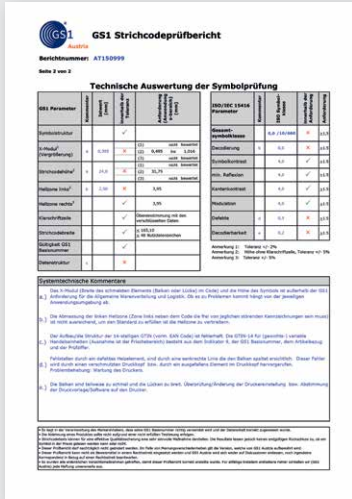
Nutzen Sie das Strichcodeprüfservice von GS1 Austria, um die Sicherheit zu haben, dass der Code piepst.

GS1 Austria nimmt Ihre Strichcodes und 2D-Codes (z. B. Data Matrix Codes oder QR Codes) unter die Lupe, damit Sie sicher sein können, dass der Handel diese lesen kann. Die Bewertung der Symbole erfolgt nach der oftmals geforderten Prüfnorm ISO/IEC 15416 bzw. ISO/IEC 15415.

Ebenso werden Ihre Transportetiketten auf Konformität mit der ECR/GS1 Europe Richtlinie überprüft. Sie erhalten einen detaillierten Prüfbericht mit ausführlichen Verbesserungsvorschlägen, auf Wunsch auch in englischer Sprache.

Strichcodes stellen einen wichtigen Teil der Produktqualität dar.





GS1 Prüfbericht mit Ergebnissen, möglichen Ursachen und gegebenenfalls Empfehlungen

Der GS1 Prüfbericht

Auf der ersten Seite des Berichts wird eine Prüfzusammenfassung gegeben, in welcher auf den jeweiligen Anwendungsbereich des überprüften Strichcodesymbols eingegangen wird.

Auf der zweiten Seite wird das Symbol nach GS1- und ISO-Parametern analysiert. Der Bericht wird noch durch erklärende Bemerkungen und gegebenenfalls notwendige Informationen ergänzt.

Gut scannbare Strichcodes

- senken die Prozesskosten
- verärgern keine Kunden
- erhöhen die Checkout Geschwindigkeit
- senken die Lesefehlerrate
- verhindern manuelle Eingriffe
- verursachen keine Retourlieferungen
- erhöhen die Scanperformance
- steigern die Durchlaufzeit

Sind Sie sicher, dass Ihr Strichcode korrekt ist?

Senden Sie Ihren Strichcode per Post oder als E-Mail Anhang in PDF-Format an das GS1 Strichcodeprüfservice. Bei einem elektronisch übermittelten Strichcode kann keine Auswertung nach ISO-Parametern durchgeführt werden.

Kontakt

Ing. Mag. Gerald Gruber
T +43 1 505 86 01-123
E strichcodepruefservice@gs1.at

www.gs1.at/strichcodepruefservice

GS1 Austria – The Global Language of Business

GS1 Austria stellt ein weltweit eindeutiges Identifikationssystem für Standorte, Artikel, Versandeinheiten usw. zur Verfügung. Unser System ist Grundlage für den elektronischen Geschäftsdatenaustausch und die Standardisierung von Nachrichten und Geschäftsprozessen zwischen Unternehmen.

Mit GS1 Sync bieten wir eine Plattform zum elektronischen Austausch von Artikeldaten. Über die EDI-Plattform eXite® bietet unsere Tochterfirma EDITEL Full Service-Dienstleistungen für den integrierten elektronischen Austausch von Geschäftsdaten. Unter dem Dach von GS1 Austria verbessert ECR Austria die Geschäftsprozesse entlang der Supply Chain. Der Logistikverbund-Mehrweg dient der Koordination von Mehrwegladungsträgern.

Wir verbinden den Warenfluss mit dem Informationsfluss, Geschäftsprozesse werden so schneller, günstiger und sicherer. Weltweit hat GS1 in über 150 Ländern knapp 2 Mio. Mitglieder. Mehr als 5 Mrd. Strichcodes werden jeden Tag gescannt.

GS1 Austria besteht seit 1977 und ist eine neutrale Non-Profit-Organisation.

GS1 Austria GmbH

Brahmsplatz 3
1040 Wien
T +43 1 505 86 01-0
E office@gs1.at

www.gs1.at

© GS1 Austria 2018.
GS1 ist ein eingetragenes Warenzeichen von GS1 AISBL.
Stand: Juli 2018

