



Die Global Product Classification (GPC) ist ein internationales Klassifikationssystem, das seit Mai 2003 den Anwendern als anerkannter GS1 Standard zur Verfügung steht.

## Die Global Product Classification (GPC)

### Allgemeines zur Global Product Classification

Unter Produktklassifikation versteht man die Einordnung eines Artikels in eine bestimmte Kategorie. Alle Artikel einer Kategorie verfügen über bestimmte, vordefinierte Eigenschaften bzw. Attribute.

Angesichts des hohen grenzüberschreitenden Handelsaufkommens ist für international agierende Unternehmen eine weltweit standardisierte Produkt-Klassifikation erforderlich, um ihre Einkaufs- und Beschaffungsprozesse zu erleichtern. GS1 ist mit der Entwicklung der Global Product Classification (GPC) dem Wunsch der Anwender nach einer einheitlichen Begriffswelt und einer einheitlichen Struktur der Produktgruppen nachgekommen.

GPC ist der von GS1 vorgeschriebene Produktklassifikationsstandard für das Global Data Synchronisation Network (GDSN). Verkäufer und Käufer müssen ihre Produkte weltweit auf gleiche Art klassifizieren, um eine effiziente und effektive Datensynchronisation im GDSN sicherzustellen und so Produktsuche, Darstellung und Datenbereinigung sowie Veröffentlichung und Bestellung zu ermöglichen. GDSN bietet die Umgebung für den zuverlässigen Austausch von Artikelstammdaten für lokale, regionale und weltweite Supply Chains.

### Vorteile und Nutzen der GPC

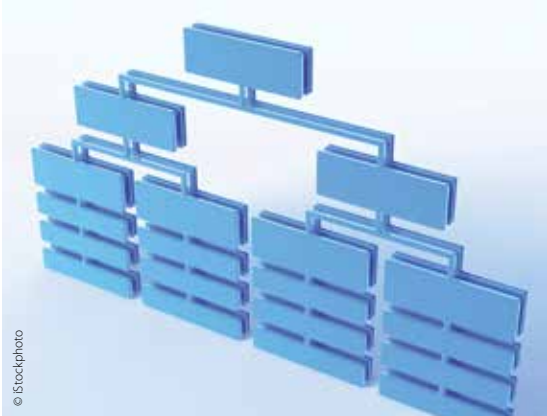
- Weltweite Gültigkeit für Ihre Produkte
- Grundlage für viele Category Management Projekte
- Ermöglicht Industrie- und Handelsunternehmen die einfache Suche nach Produkten
- GPC-Brick ist Suchschlüssel und Mussfeld im Global Data Synchronisation Network (GDSN)
- Ermöglicht dadurch einen globalen Stammdatenaustausch und globale Produktpositionierung

### Wie funktioniert GPC?



GPC ist ein auf Regeln basierender hierarchischer Klassifikationsstandard zur Gruppierung von Produkten. Die vier Hierarchiestufen sind Segment, Family, Class und Brick (mit Attributen und Attributwerten). Ein Brick identifiziert eine Kategorie, die aus Produkten besteht, welche einem gemeinsamen Zweck dienen, eine ähnliche Form haben, aus einem ähnlichen Material bestehen und dieselben Kategorieeigenschaften besitzen.

\* Klasse: 6300000 - Schuhe  
 \* Baustein (Brick): 30001000 - Hausschuhe / Sportschuhe  
 \* Attribute: 20000984 - Fastening Type  
 Value: 30002066 - MULTIPLE FASTENING  
 Value: 30007399 - SHOE LACE  
 Value: 30007400 - SHIP-ON WITH BLAETZE  
 Value: 30007401 - SHIP-ON WITHOUT BLAETZE  
 Value: 30007402 - STRAP  
 \* Attribute: 20000985 - UNCLASSIFIED  
 Value: 30002066 - MULTIPLE FASTENING  
 Value: 30007403 - VELCRO  
 Value: 30007404 - ZIP  
 \* Attribute: 20001784 - Footwear Consumer Usage  
 \* Attribute: 20000987 - Heel Height  
 \* Attribute: 20000991 - Is Insulated  
 \* Attribute: 20000996 - Design: Geschlecht  
 \* Attribute: 20000994 - Upper Material Type  
 \* Baustein (Brick): 10001079 - Hausschuhe - offen / halboffen  
 \* Klasse: 63010200 - Schutzbohrer  
 \* Klasse: 63010500 - Sicherheitschuhe  
 \* Klasse: 63010100 - Sportschuhe  
 \* Klasse: 63010300 - Universalschuhe  
 \* Segment: 58000000 - Segmentübergreifende Klassifikation



### Darstellung des vierhierarchischen Aufbaus der GPC am Beispiel eines frischen steirischen Bio-Apfels der Sorte Elstar

Segment: 50000000 – Lebensmittel/Getränke/Tabakwaren  
 Family: 50250000 – Obst nicht bearbeitet/verarbeitet (frisch)  
 Class: 50250800 – Kernobst  
 Brick: 10005900 – Apfel



Attribute: 20002794 – Apple Variety  
 Value: 30015068 – Elstar  
 Attribute: 20000743 – Country/Zone of Origin  
 Value: 30010240 – Austria  
 Attribute: 20002739 – Growing Method  
 Value: 30014683 – Organic  
 Attribute: 20002794 – Quality (UNECE Standard)  
 Value: 30014956 – "Extra" Class

GPC ist Teil des GS1 Systems für Supply Chain Standards. Der Klassifizierungsstandard wird von GS1 mit dem Input von seinen Anwendern entwickelt und gewartet. GPC steht seinen Anwendern kostenlos zur Verfügung.

GPC steht bereits für eine breite Spanne von Produktkategorien zur Verfügung und wird, um den Bedürfnissen der Anwender zu entsprechen, ständig erweitert. Mit Stand Juli 2011 beinhaltet der Standard folgende Segmente:

- Audio / Video / Foto
- Babypflege
- Baustoffe / Bauelemente / Baubedarf
- Bekleidung
- Brennstoffe
- Camping
- Computer / PC- / Videospiele
- Druckmedien / Textmedien
- Elektrozubehör / Beleuchtung
- Gartenbedarf
- Gesundheitswesen
- Handwerkzeuge / Arbeitsgeräte
- Haushaltsgeräte
- Haushaltswaren / Tafel- / Küchengeräte
- Heimtierbedarf / Haustiernahrung
- Kommunikation
- Kraftfahrzeug-Teile / -Zubehör
- Kunst / Kunsthandwerk / Basteln / Handarbeit
- Lager- / Transportbehälter
- Lebende Tiere
- Lebensmittel / Getränke / Tabakwaren
- Musik
- Persönliche Accessoires
- Reinigungsmittel / Haushygiene
- Sanitär- / Heizungs- / Klimatechnik
- Schmierstoffe
- Schönheit / Körperpflege / Hygieneartikel
- Schreibwaren / Bürobedarf / Büromaschinen / Partyartikel
- Schuhe
- Segmentübergreifende Klassifikation
- Sicherheit / Schutz - Do-it-yourself
- Sicherheit / Schutz / Überwachung
- Spielzeuge / Spiele
- Sportartikel
- Werkzeugaufbewahrung / Werkstattausrüstung
- Werkzeuge / Maschinen (elektrisch)
- Wohn- / Büromöbel / Innendekoration

Onlinesuche unter <http://gpcbrowser.gs1.org>

## Kontakt

### GS1 Austria GmbH

Brahmsplatz 3  
1040 Wien

T +43/1/505 86 01-0  
 F +43/1/505 86 01-66  
 E [office@gs1.at](mailto:office@gs1.at)  
 W [www.gs1.at](http://www.gs1.at)

Stand: August 2011

Weitere Informationen über die Global Product Classification (GPC) finden Sie unter [www.gs1.at/gpc](http://www.gs1.at/gpc).