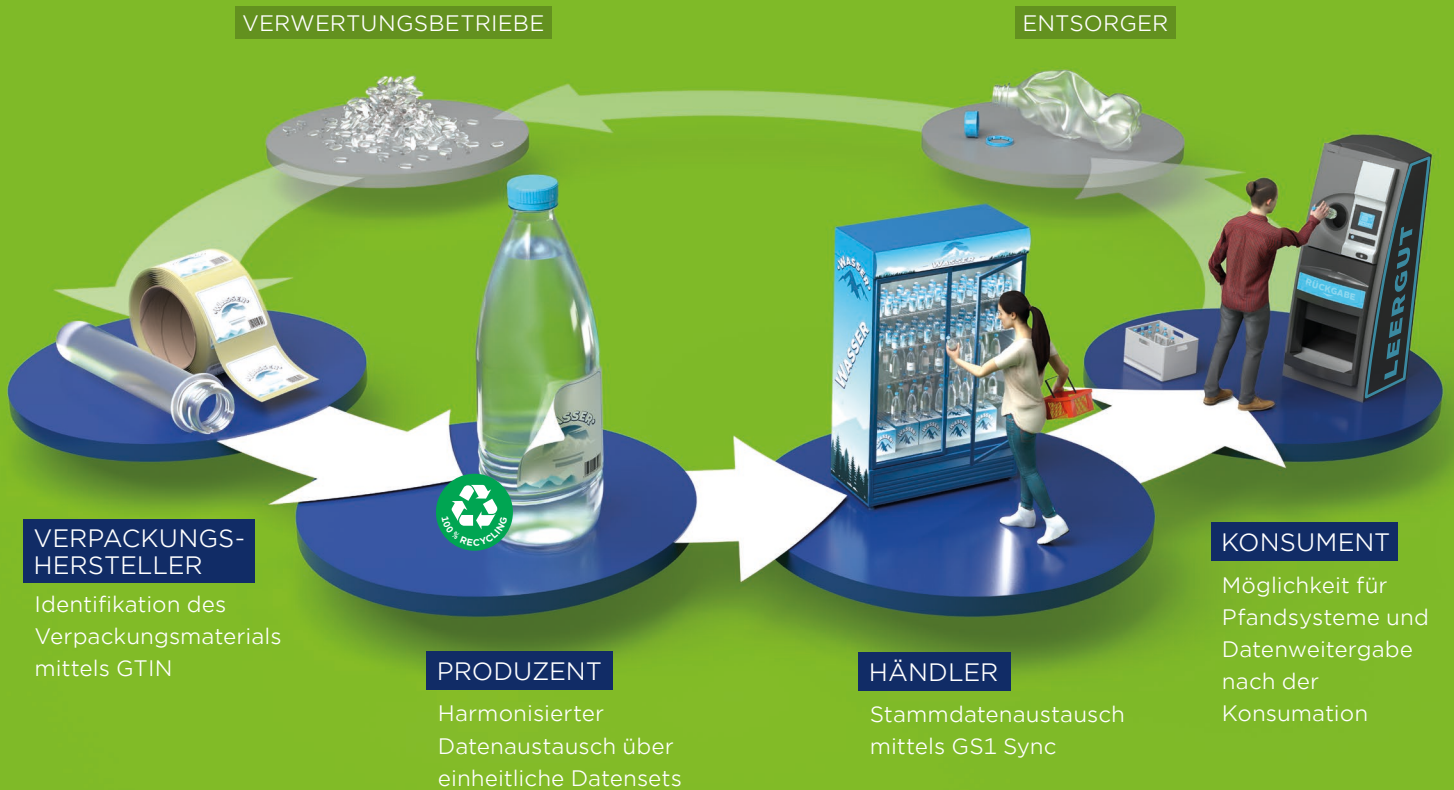


## Ihre Herausforderungen

## Plastic Tax

RECYCLATEINSATZ  
Lebensmittelsicherheit  
Nationale Gesetzgebung  
Lebenszyklusmanagement  
Kostentwicklung  
PRODUKTALTERNATIVEN  
Mehrweglösungen  
Recyclingfähigkeit  
Einwegpfand  
KREISLAUFWIRTSCHAFT  
ÖKO-MODULATION  
CO<sub>2</sub> Fußabdruck  
SINGLE-USE PLASTICS  
Ökobilanz  
WASTE FRAMEWORK DIRECTIVE  
Recyclingziele  
Packaging and Waste Directive

# Verpackungsinformationen für eine funktionierende Kreislaufwirtschaft



## Mit GS1 Daten sammeln, strukturieren und teilen

Nutzen Sie unsere Expertise, Arbeitsgruppen und Werkzeuge!

# Verpackungsinformationen im Kreislauf

Für mehr Nachhaltigkeit setzt die Europäische Union auf eine Umstellung der Verpackungsindustrie in Richtung Kreislaufwirtschaft. Im Mittelpunkt stehen dabei nachhaltige Verpackungen und deren Sammlung. Das verlangt zum einen ein Zusammenspiel aller Akteure, zum anderen eine klare Aufschlüsselung aller Verpackungsdaten und deren vollständige, richtige und zeitgerechte Weitergabe entlang der Supply Chain.

**Mit GS1 können Sie diese Daten sammeln, strukturieren und teilen.**

Das beginnt beim Verpackungshersteller mit der Identifikation des Verpackungsmaterials und der Weitergabe der Daten an den Produzenten. Dieser muss die Daten des Produkts mit den Verpackungsdaten zusammenführen und an den Händler weitergeben. Nur so ist die Datenweitergabe an den Konsumenten und beispielsweise ein nachgelagertes Sammel- und Verwertungssystem möglich, um die Materialien wiederzuverwerten.

**Die ideale „Datendrehzscheibe“ für all das ist GS1 Austria.**

## Identifikation

Als Basis der Verknüpfung eines physischen Produkts mit dessen Verpackungsdaten dienen die GTIN (Global Trade Item Number) und die GLN (Global Location Number). Verpackungen und Verpackungskomponenten werden vom Verpackungshersteller eindeutige GTINs zugewiesen. Mittels dieser GTIN ist die Verknüpfung zu den Verpackungsdaten einfach möglich und stellt den Zugriffsschlüssel auf die Daten entlang der gesamten Wertschöpfungskette dar.

[www.gs1.at/gtin](http://www.gs1.at/gtin)  
[www.gs1.at/gln](http://www.gs1.at/gln)

## Datenweitergabe

Im Stammdatenservice GS1 Sync können neben den reinen Produkt- und Logistikdaten auch Informationen zur Verpackung und deren Recyclingfähigkeit verknüpft werden. Einheitliche Definitionen, Attribute (Formate, Feldlängen) und Codelisten garantieren den strukturierten Austausch qualitätsgesicherter Daten. Über die standardisierten Datenformate des Global Data Synchronisation Network (GDSN) können die Verpackungsdaten weltweit elektronisch ausgetauscht werden.

[www.gs1.at/gs1-sync](http://www.gs1.at/gs1-sync)

Abhängig von Ihren Anforderungen erarbeitet GS1 Austria gemeinsam mit Ihnen individuelle Lösungen basierend auf unterschiedlichen Services für einen reibungsfreien Austausch Ihrer Verpackungsdaten.

Lesen Sie mehr zum Thema unter: [www.gs1.at/packaging](http://www.gs1.at/packaging)



### Guideline „Verpackungs-Stammdaten“

Die Guideline von ECR Austria in Kooperation mit GS1 Austria beinhaltet klar definierte Attribute und gibt konkrete Empfehlungen ab. Sie ist als interaktives Dokument kostenlos downloadbar:

[www.bit.ly/411Pk7J](http://www.bit.ly/411Pk7J)

#### GS1 Austria GmbH

Brahmsplatz 3, 1040 Wien

T +43 1 505 86 01-0

F +43 1 505 86 01-822

E [office@gs1.at](mailto:office@gs1.at)

[www.gs1.at](http://www.gs1.at)

© GS1 Austria 2023.  
GS1 ist ein eingetragenes Warenzeichen von GS1 AISBL.  
Stand: Februar 2023

